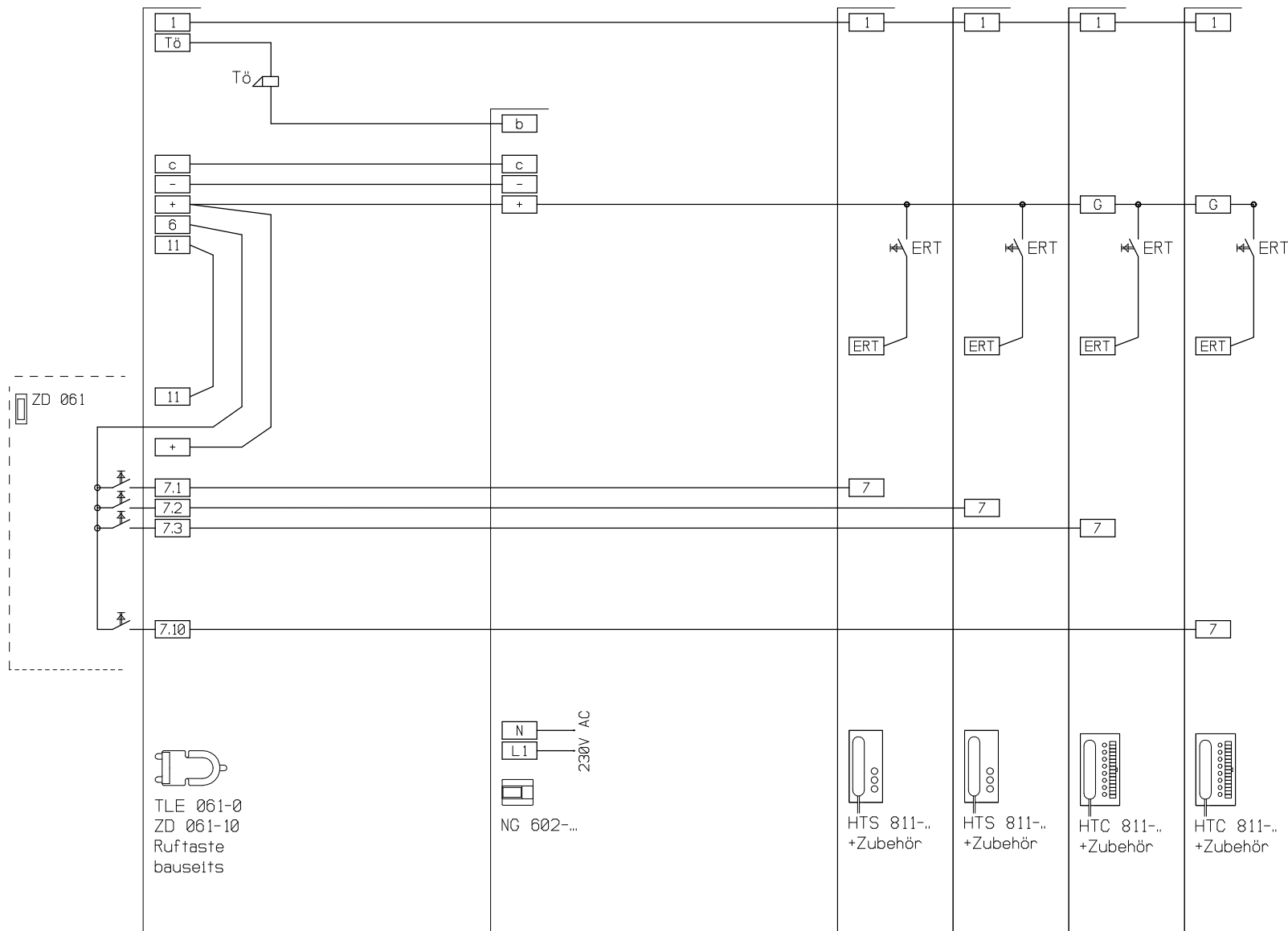


Im AS-Plan nicht eingezeichnete Klemmen werden nicht angeschlossen. Diese werden erst beschaltet, wenn zusätzliche Funktionen (SFC, CTÜ, Video) in der Anlage realisiert werden.



CAD - Design FCAD32

Systemhandbuch 1+n Technik Ausgabe 2006 beachten.

Bearbeiter : TO/Js	Datum : 10.05.06	Kunden-Nr.	Maßst: %
<b>SSS SIEDLE</b> S.Siedle & Söhne Telefon- und Telegrafenerwerke OHG 78120 Furtwangen		AS-Ta/64-1 TLE 061	Blatt: 1/1
		Dateiname: AS-Ta-64-1 TLE.fcw	