

TLM 612-02

Produktinformation
Türlautsprecher-Modul

Product information
Door loudspeaker module

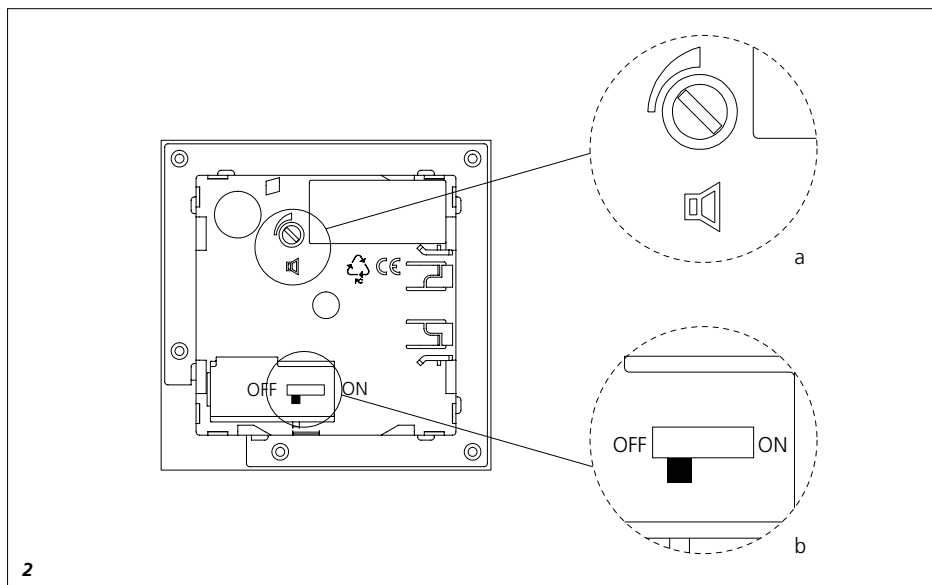
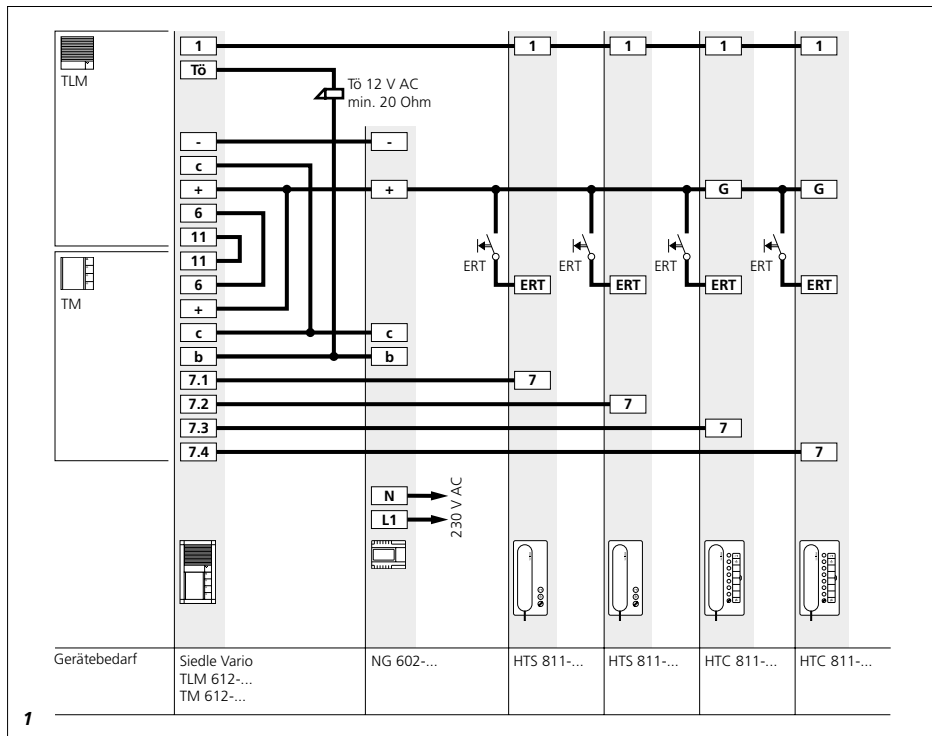
Information produit
Module portier de rue

Opuscolo informativo
sul prodotto
Modulo porter

Productinformatie
Deurluidsprekermodule

Produktinformation
Dørhøjtalermodul

Produktinformation
Dörrhögtalarmodul



Anwendung

Türlautsprecher-Modul 1+n Technik für Siedle Vario mit integriertem Lautsprecher und Mikrofon. Leistungsmerkmale:

- frontseitige Jalousie aus witterungs- und UV-beständigem Polycarbonat
- Lautsprecher, Sprachlautstärke einstellbar
- langlebiges Elektret-Mikrofon
- potentialfreie Lichttaste mit LED-beleuchtetem Lichtsymbol
- Arbeitskontakte für Licht und Türöffner, ohne Zusatzverdrahtung über vorhandene Stammeleitung ansteuerbar
- Anschluss eines Schalt-/Fernsteuer-Controllers SFC 602-... und/oder Controller-Türöffners CTÖ 602-... möglich
- Anschluss eines Codeschloss-Moduls COM 611-... und/oder Display-Ruf-Moduls DRM 612-... für die digitale Rufeingabe möglich
- akustische Rückmeldung beim Betätigen einer Ruf Taste aktivierbar

Elektrische Spannung



Einbau, Montage und Servicearbeiten elektrischer Geräte dürfen ausschließlich durch eine Elektro-Fachkraft erfolgen.

Lieferumfang

- Türlautsprecher-Modul TLM 612-...
- Klemmblock
- diese Produktinformation

Klemmenbelegung

T1, T2	Lichttaste potentialfrei max. 24 V, 2 A
Tö, c	Relaiskontakt Türöffner gegen Potential c geschaltet
Li, c	Relaiskontakt Licht gegen Potential c geschaltet
Vc	Kameraansteuerung
11	Rufstromerkennung für Ruf Tasten

D+, D-	Ansteuerung CTÖ 602-.../ SFC 602-.../ETC 602-.../ GC 612-...
1	Bezugsklemme für 1+n
6	Rufspannung für die Ruf Tasten
Tln	Synchronisation bei mehreren Türstationen
+, -	Versorgungsspannung 24 V DC

Installation

1 Grundschriftplan Audio

2a Bei Bedarf kann die Lautstärke an der Tür mit dem Potentiometer verändert werden.

2b Mit dem Schalter auf der Rückseite kann ein Quittungston für jeden Tastendruck aktiviert werden.

Inbetriebnahme

Installation und Inbetriebnahme sind im Systemhandbuch beschreiben. Die aktuelle Ausgabe finden Sie im Downloadbereich unter www.siedle.com.

Technische Daten

Kontaktart: 2 Schließer 24 V, 2 A
 Schaltzeit: 3 Sek.
 Umgebungstemperatur: -20 °C bis +55 °C
 Schutzart: IP 54
 Aufbauhöhe (mm): 9
 Abmessungen (mm) B x H x T: 99 x 99 x 35

Application

Door loudspeaker module 1+n technology for Siedle Vario with integrated loudspeaker and microphone. Performance features:

- Front grille made of weather and UV-resistant polycarbonate
- Loudspeaker, voice volume can be adjusted
- Durable electret microphone
- Potential-free light button with LED-lit light symbol
- Work contacts for light and door release, can be controlled without additional wiring via existing side circuit
- An SFC 602-... switching/remote controller and/or CTÖ 602-... controller door release can be connected
- A COM 611-... code lock module and/or DRM 612-... display call module for digital call input can be connected
- Acoustic feedback when pressing a call button can be activated

Electrical voltage



Mounting, installation and servicing work on electrical devices may only be performed by a suitably qualified electrician.

Scope of supply

- Door loudspeaker module TLM 612-...
- Terminal block
- This product information

Terminal assignment

T1, T2	Potential-free light button max. 24 V, 2 A
Tö, c	Relay contact door release switched against potential c
Li, c	Relay contact light switched against potential c
Vc	Camera actuation
11	Call current recognition for call buttons

D+, D-	CTÖ 602-.../SFC 602-.../ ETC 602-.../GC 612-... control
1	Reference terminal for 1+n
6	Call voltage for the call buttons
TLn	Synchronisation for several door stations
+, -	Supply voltage 24 V DC

Installation

1 Basic circuit diagram for audio

2a If required, the volume at the door can be adjusted using the potentiometer.

2b The switch on the rear can be used to activate an acknowledgement tone each time a button is pressed.

Commissioning

Installation and commissioning are described in the system manual. The latest issue can be found in the download area at www.siedle.com.

Specifications

Contact type:
2 n.o. contacts 24 V, 2 A
Switching time: 3 sec
Ambient temperature:
-20 °C to +55 °C
Protection system: IP 54
Height of structure (mm): 9
Dimensions (mm) W x H x D:
99 x 99 x 35

Application

Module haut-parleur de porte technique 1+n pour Siedle Vario avec haut-parleur et microphone intégrés. Caractéristiques fonctionnelles :

- Grille frontale en polycarbonate résistant aux intempéries et aux UV
- Haut-parleur, volume de la voix réglable
- Microphone electret d'une grande durée de vie
- Touche lumière sans potentiel avec l'icône Éclairage éclairé par LED
- Contacts de travail pour lumière et gâche, sans câblage supplémentaire activable via ligne de base existante
- Possibilité de raccordement d'un contrôleur de commutation/télécommande SFC 602-... et/ou d'un contrôleur de gâche CTÖ 602-... pour l'entrée d'appel numérique
- Activation possible de la notification acoustique lors de l'actionnement d'une touche d'appel

Tension électrique



L'installation, le montage et l'entretien d'appareils électriques ne doivent être réalisés que par un spécialiste en électricité.

Etendue de la fourniture

- Module portier de rue TLM 612-...
- Bornier
- La présente information produit

Implantation des bornes

T1, T2	Touche lumière sans potentiel, max. 24 V, 2 A
--------	---

Tö, c	Contact de relais gâche commuté par rapport au potentiel c
-------	--

Li, c	Contact de relais lumière commuté par rapport au potentiel c
-------	--

Vc	Commande de la caméra
----	-----------------------

11	Détection du courant d'appel pour les touches d'appel
D+, D-	Contrôleur CTÖ 602-.../SFC 602-.../ETC 602-.../GC 612-...
1	Borne de référence pour 1+n
6	Tension d'appel pour les touches d'appel
TLn	Synchronisation avec plusieurs platines de rue
+, -	Tension d'alimentation 24 V DC

Installation

1 Schéma de connexions de base audio

2a En cas de besoin, le volume de la porte peut être modifié avec le potentiomètre.

2b L'interrupteur situé à l'arrière permet d'activer une tonalité d'acquiescement à chaque pression sur une touche.

Mise en service

L'installation et la mise en service sont décrites dans le manuel système. L'édition actuelle se trouve dans la zone de téléchargement sous www.siedle.com.

Caractéristiques techniques

Type de contact :
2 contacts de travail 24 V, 2 A
Temps de commutation : 3 s
Température ambiante :
-20 °C à +55 °C
Indice de protection : IP 54
Épaisseur saillante (mm) : 9
Dimensions (mm) l x H x P :
99 x 99 x 35

Impiego

Modulo porter nel sistema 1+n per Siedle Vario con altoparlante e microfono integrati.

Prestazioni:

- Griglia anteriore in policarbonato resistente agli agenti atmosferici e ai raggi UV
- Altoparlante, volume regolabile
- Microfono ad elettretre di lunga durata
- Tasto luce a potenziale zero con simbolo luce illuminato a LED
- Contatti di lavoro per luce e apriporta, attivabili senza cablaggio supplementare tramite montante già presente
- Possibile collegamento di un controller di commutazione/comando a distanza SFC 602-... e/o di un controller apriporta CTÖ 602-...
- Possibile collegamento di un modulo serratura a codice COM 611-... e/o di un modulo di chiamata a display DRM 612-... per l'immissione di chiamata digitale
- Possibile attivazione del feedback acustico all'azionamento di un tasto di chiamata

Tensione elettrica

Gli interventi di installazione, montaggio e assistenza agli apparecchi elettrici devono essere eseguiti esclusivamente da elettricisti specializzati.

Kit di fornitura

- Modulo porter TLM 612-...
- Blocco di connessione
- Il presente opuscolo informativo sul prodotto

Assegnazione dei morsetti

T1, T2	Tasto luce a potenziale zero, max. 24 V, 2 A
Tö, c	Contatto a relè apriporta attivato verso il potenziale c
Li, c	Contatto a relè luce attivato verso il potenziale c
Vc	Comando telecamera

11	Riconoscimento corrente di chiamata per i tasti di chiamata
D+, D-	Comando CTÖ 602-.../ SFC 602-.../ETC 602-.../ GC 612-...
1	Morsetto di riferimento per 1+n
6	Tensione di chiamata per i tasti di chiamata
TLn	Sincronizzazione in presenza di più posti esterni
+, -	Tensione di alimentazione 24 V DC

Installazione**1 Schema elettrico di base audio**

2a Se necessario, è possibile regolare il volume con il potenziometro nel posto esterno.

2b Con l'interruttore sul retro è possibile attivare un suono di conferma che viene emesso ogni volta che si preme un tasto.

Messa in funzione

L'installazione e la messa in funzione sono descritte nel manuale del sistema. La versione aggiornata può essere scaricata dalla sezione Download nel sito www.siedle.com.

Dati tecnici

Tipo di contatto: 2 contatti normalmente aperti 24 V, 2 A
 Tempo di attivazione: 3 sec.
 Temperatura ambiente: da -20 °C a +55 °C
 Tipo di protezione: IP 54
 Altezza di montaggio (mm): 9
 Dimensioni (mm) Larg. x Alt. x Prof.: 99 x 99 x 35

Toepassing

Deurluidsprekermodule 1+n techniek voor Siedle Vario met geïntegreerde luidspreker en microfoon.

Prestatiekenmerken:

- Jaloezie aan de voorzijde uit weer- en UV-bestendig polycarbonaat
- Luidspreker, spraakvolume instelbaar
- Duurzame elektret-microfoon
- Potentiaalvrije lichttoets met lichtsymbool met LED verlichting
- Werkcontacten voor licht en deuropener, zonder additionele bekabeling via bestaande stamleiding aan te sturen
- Aansluiting van een schakel-/afstandsbesturingcontroller SFC 602-... en/of controller-deuropener CTÖ 602-... mogelijk
- Aansluiting van een codeslotmodule COM 611-... en/of Displayoproepmodule DRM 612-... voor de digitale oproepinvoer mogelijk
- Akoestische terugmelding bij het drukken van een oproeptoets te activeren

Elektrische spanning

Inbouw, montage en onderhoudswerkzaamheden aan elektrische apparaten mogen uitsluitend door een elektro-vakman worden uitgevoerd.

Leveringsomvang

- Deurluidsprekermodule TLM 612-...
- Klemmenblok
- Deze productinformatie

Klemmenindeling

T1, T2	Lichttoets potentiaalvrij max. 24 V, 2 A
Tö, c	Relaiscontact deuropener tegen potentiaal c geschakeld
Li, c	Relaiscontact licht tegen potentiaal c geschakeld

Vc	Camera-aansturing
11	Oproepstroomherkenning voor oproepstoetsen
D+, D-	Aansturing CTÖ 602-.../ SFC 602-.../ETC 602-.../ GC 612-...
1	Bronklem voor 1+n
6	Oproepspanning voor de oproepstoetsen
TLn	Synchronisatie bij meerdere deurstations
+, -	Verzorgingsspanning 24 V DC

Installatie

1 Basisschema audio

2a Indien gewenst kan het volume bij de deur met de potentiometer worden veranderd.

2b Met de schakelaar op de achterzijde kan een bevestigingstoon voor iedere toetsdruk geactiveerd worden.

Ingebruikname

Installatie en ingebruikname zijn in het systeemhandboek beschreven. De actuele uitgave vind u in het downloadbereik onder www.siedle.com.

Technische gegevens

Contacttype: 2 sluiters 24 V, 2 A

Schakeltijd: 3 sec.

Omgevingstemperatuur:

-20 °C tot +55 °C

Beschermingsklasse: IP 54

Opbouwhoogte (mm): 9

Afmetingen (mm) B x H x D:

99 x 99 x 35

Anvendelse

Dørhøjttalermodul 1+n teknik til Siedle Vario med integreret højttaler og mikrofon.

Specifikationer:

- Frontsidig jalousi af vejr- og UV-bestandigt polycarbonat
- Højttaler, voice volume indstillelig
- Elektret-mikrofon med lang levetid
- Potentialfri lystast med LED-belyst lyssymbol
- Arbejdscontakter til lys og dør-åbner, uden ekstra forrådning over eksisterende stamkabel
- Tilslutning af en koblings-/fjernstyrings-controller SFC 602-... og/eller døråbner-controller CTÖ 602-... mulig
- Kodelåsmodul COM 611-... og/eller displayopkaldsmodul DRM 612-... til digital opkaldsindtastning kan tilsluttes
- Akustisk tilbagemelding ved tryk på opkaldstast kan aktiveres

Elektrisk spænding



Indbygning og montering af samt servicearbejde på elektrisk materiel må kun foretages af en aut. elinstallatør.

Leveringsomfang

- Dørhøjttalermodul TLM 612-...
- Klemblok
- Denne produktinformation

Klemmekonfiguration

T1, T2	Lampetryk potentialfri maks. 24 V, 2 A
Tö, c	Relækontakt døråbner koblet mod potentiale c
Li, c	Relækontakt lys koblet mod potentiale c
Vc	Kamerastyring
11	Identifikation af opkaldsstrøm for opkaldstryk
D+, D-	Aktivering CTÖ 602-.../ SFC 602-.../ETC 602-.../ GC 612-...

1	Referenceklemme for 1+n
6	Opkaldsspænding for opkaldstrykkene
TLn	Synkronisering ved flere dørstationer
+, -	Forsyningsspænding 24 V DC

Installation

1 Grundlæggende forbindelsesdiagram audio

2a Ved behov kan lydstyrken ved døren ændres med potentiometeret.

2b Med kontakten på bagsiden kan der aktiveres en kvitteringstone for hvert tryk på en tast.

Ibrugtagning

Installation og ibrugtagning er beskrevet i systemmanualen. Den aktuelle udgave findes i download-sektionen på www.siedle.com.

Tekniske specifikationer

Kontakttype:

2 sluttecontakter 24 V, 2 A

Koblingstid: 3 sek.

Omgivelsestemperatur:

-20 °C til +55 °C

Kapslingsklasse: IP 54

Frembygningsdybde (mm): 9

Mål (mm) b x h x d: 99 x 99 x 35

Användning

Dörrhögtalarmodul 1+n teknik för Siedle Vario med integrerad högtalare och mikrofon.

Egenskaper:

- Gallret på framsidan av väder- och UV-beständig polykarbonat
- Högtalare, ljudstyrkan för talet kan ställas in
- Elektret-mikrofon med lång brukstid
- Potentialfri ljusknapp med LED-belyst ljussymbol
- Arbetskontakter för ljus och dörröppnare, kan styras via en redan befintlig stamledning utan extra ledningsdragnin
- Möjligt att ansluta en kopplings-/ fjärrstyrnings-controller SFC 602-... och/eller controller-dörröppnare CTÖ 602-...
- Möjligt att ansluta en kodläsmodul COM 611-... och/eller display-anropsmodul DRM 612-... för att kunna mata in anrop digitalt
- Möjligt att aktivera en akustiskt returinformation, när en anropsknapp trycks in

Elektrisk spänning



Installation, montering och servicearbeten på elektriska apparater får utföras endast av behörig eltekniker.

Leveransomgång

- Dörrhögtalarmodul TLM 612-...
- Anslutningsplint
- Denna produktinformation

Klämtilldelning

T1, T2 Potentialfri ljusknapp
max. 24 V, 2 A

Tö, c Reläkontakt dörröppnare
kopplad mot potential c

Li, c Reläkontakt ljus
kopplad mot potential c

Vc Kamerastyrning

11 Signalströmsidentifiering
för anropsknappar

D+, D- Styrning CTÖ 602-.../
SFC 602-.../ETC 602-.../
GC 612-...

1 Referensklämma för 1+n

6 Signalspänning för anropsknapparna

Tln Synkronisering vid flera dörrstationer

+, - Försörjningsspänning
24 V DC

Installation

1 Standardschema audio

2a Vid behov kan ljudstyrkan vid dörren ändras med hjälp av potentiometern.

2b Med kontakten på baksidan är det möjligt att aktivera en kvitteringston, som ljuder varje gång en knapp trycks in.

Idrifttagning

Installationen och idrifttagningen är beskrivna i systemhandboken. Den aktuella utgåvan finns i nedladdningszonen under www.siedle.com.

Tekniska data

Typ av kontakt:

2 slutkontakter 24 V, 2 A

Kopplingstid: 3 sek.

Omgivningstemperatur:

-20 °C till +55 °C

Skyddstyp: IP 54

Konstruktionshöjd (mm): 9

Mått (mm) B x H x D: 99 x 99 x 35

Informationen für private Haushalte

Entsorgung



Mit diesem Symbol auf Elektro- und Elektronikgeräten weisen wir darauf hin, dass das jeweilige Gerät am Ende seiner Lebensdauer durch seinen Besitzer einer vom unsortierten Siedlungsabfall getrennten Erfassung zuzuführen ist, also nicht in den Hausmüll gehört.

Besitzer von Altgeräten können diese unentgeltlich an Erfassungsstellen öffentlich-rechtlicher Entsorgungsträger (z. B. auf Wertstoff- bzw. Recyclinghöfen) abgeben.

Besitzer von Altgeräten können diese unter den Voraussetzungen des § 17 Absatz 1 und 2 ElektroG auch bei den dort genannten rücknahmepflichtigen Vertreibern unentgeltlich abgeben.

Vor der Abgabe an einer Erfassungsstelle sind Altbatterien und Altakkumulatoren, die nicht vom Altgerät umschlossen sind, sowie Lampen, die zerstörungsfrei aus dem Altgerät entnommen werden können, vom Altgerät zerstörungsfrei zu trennen und getrennt zu entsorgen.

Altgeräte enthalten häufig sensible personenbezogene Daten. Bitte beachten Sie in Ihrem eigenen Interesse, dass für die Löschung der Daten auf den zu entsorgenden Altgeräten jeder Endnutzer selbst verantwortlich ist.

SSS SIEDLE

S. Siedle & Söhne
Telefon- und Telegrafenerwerke OHG

Postfach 1155
78113 Furtwangen
Bregstraße 1
78120 Furtwangen

Telefon +49 7723 63-0
Telefax +49 7723 63-300
www.siedle.de
info@siedle.de

© 2022/12.22
Printed in Germany
Best. Nr. 210012028-00